

## O Reset Tool Permite:

- Visualizar informações do equipamento: Endereço IP, Endereço MAC, Versão de firmware (para as famílias WOM, APC e AP).
- Resets para o padrão de fábrica dos equipamentos da família APC e PTP Pro;



**O pacote Java deve estar instalado no sistema operacional para poder usar o Reset**

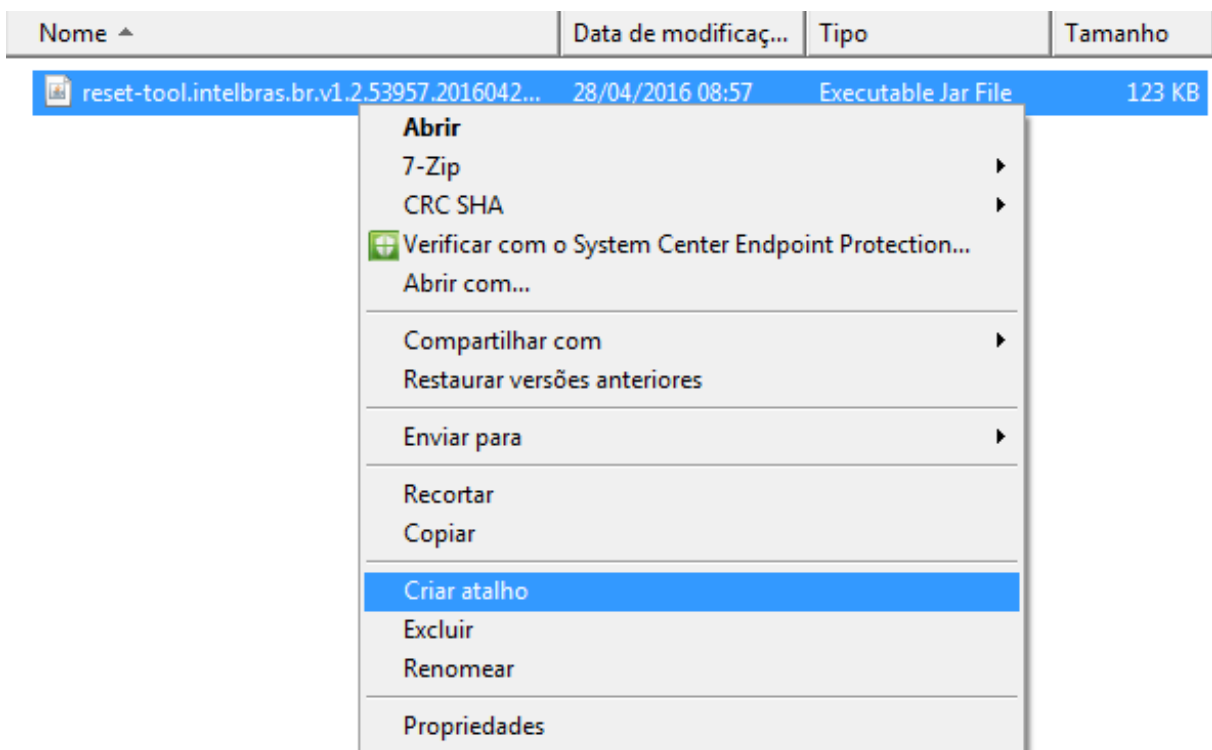


**O Reset Tool requer privilégios administrativos no sistema operacional para ser executado.**

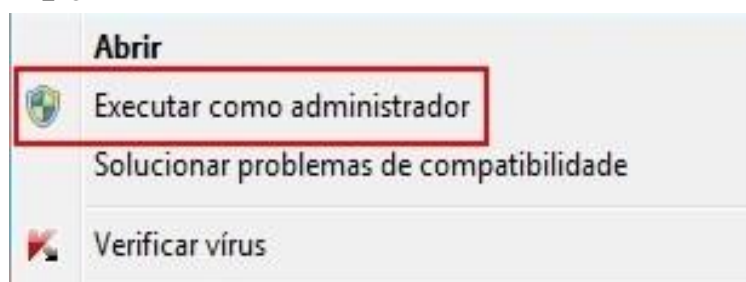
## Utilizando o Reset Tool – Sistema Operacional Windows

Deve ser criado um atalho com os seguintes dados no sistema operacional Windows:

“C:\Program Files\Java\jre6\bin\java.exe” –jar  
“C:\users\user\_pc\Desktop\reset-tool.noname.EN.v1.0.jar”



Depois que o atalho foi criado, ele deve ser executado com privilégios administrativos, clicando com o botão direito do mouse e selecionando a opção **Executar como Administrador**



## Utilizando o Reset Tool – Sistema Operacional Linux

Execute o comando abaixo para instalar o pacote Java

```
"sudo apt-get install sun-java6-jre"
```

Comando (versão ubuntu/debian). Clique com o botão direito do mouse no **Reset Tool** e selecione "Abrir com Sun Java 6 Runtime"



O endereço IP do computador deve estar na mesma rede do endereço IP padrão do equipamento 192.168.2.66 para que o Reset Tool funcione perfeitamente

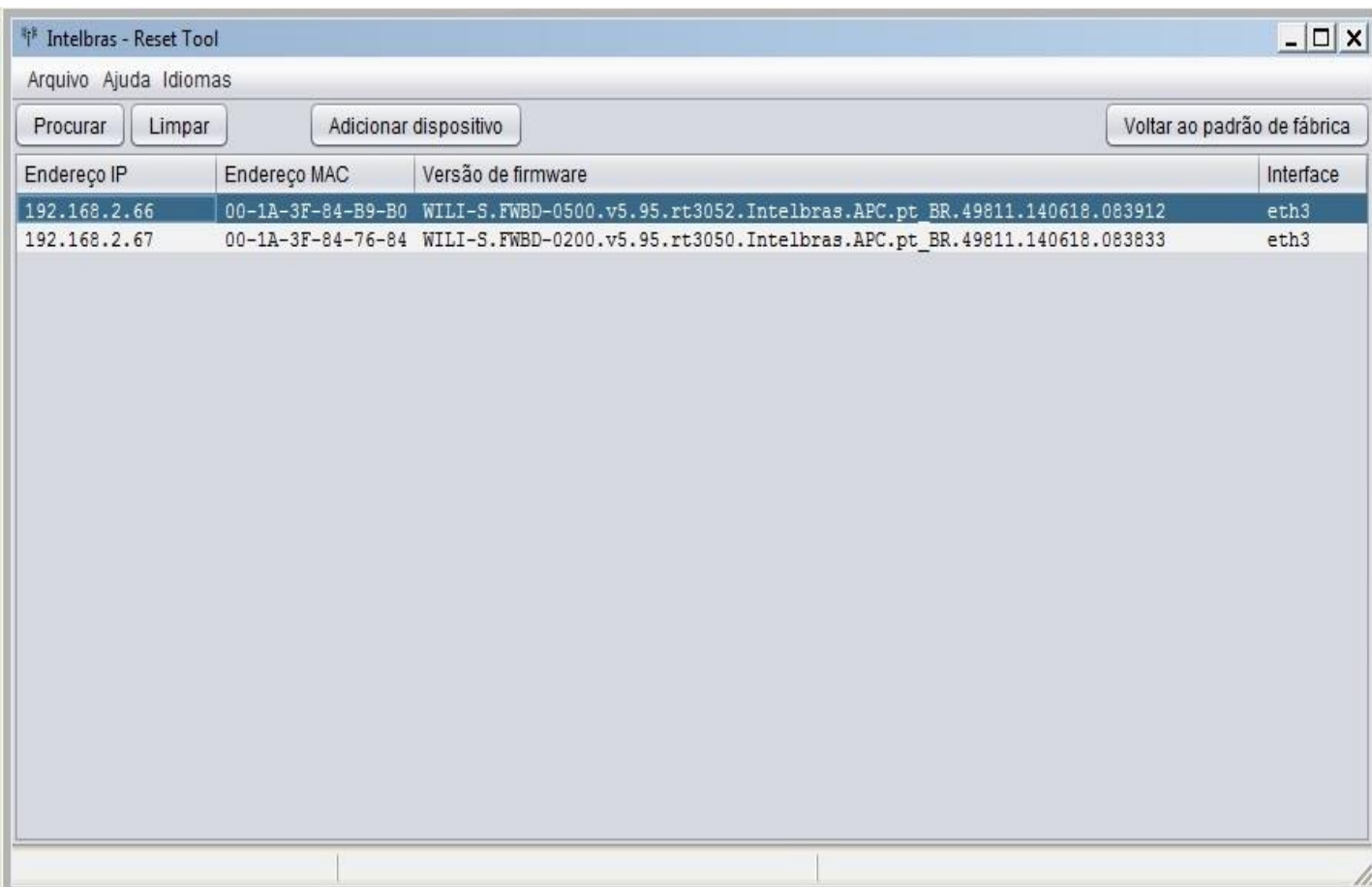


Utilize a ferramenta Reset Tool somente conectado fisicamente pelo cabo Ethernet e nunca pela interface Wireless

## Tutorial para localizar o equipamento e realizar o Reset

Siga o procedimento abaixo para primeiro localizar o equipamento (Família WOM e APC) e resetar o equipamento aos padrões de fábrica (apenas para a família APC):

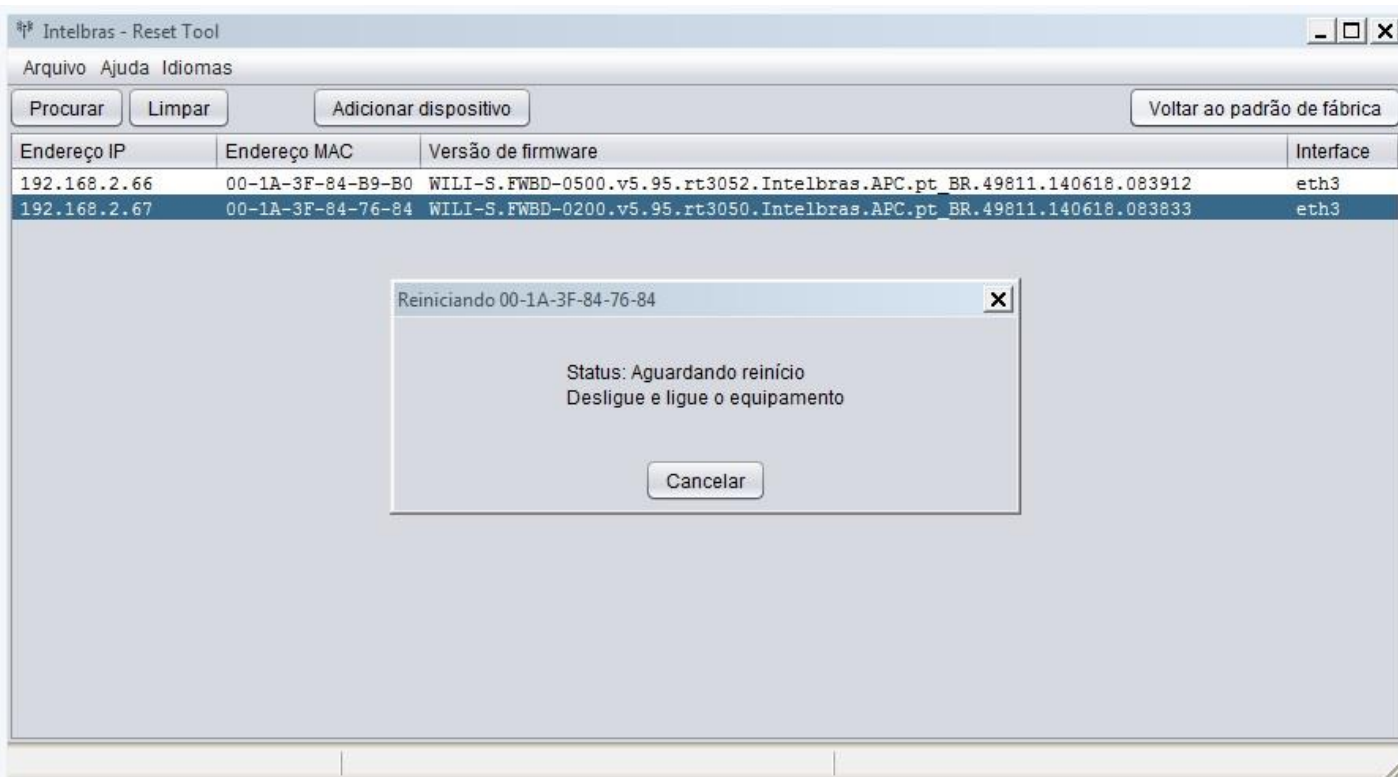
1. Conecte o computador diretamente a interface LAN do equipamento e execute a ferramenta **Reset Tool**.
2. Pressione o botão **Procurar** para efetuar uma varredura e descobrir os dados do equipamento fisicamente conectado.





Se a ferramenta Reset Tool não encontrar nenhum equipamento, você pode clicar em **Adicionar Dispositivo** para adicionar o endereço MAC do equipamento conectado

**3.** Selecione o equipamento na lista e pressione o botão **Voltar ao padrão de fábrica.**



**4.** Desligue e ligue o equipamento, seguindo as instruções exibidas na tela, e aguarde até que a redefinição aos padrões de fábrica esteja completa.