

Antena interna amplificada de TV modelo AI 3100

Parabéns, você acaba de adquirir um produto com a qualidade e segurança Intelbras.

A AI 3100 é uma antena de TV para ambientes internos que proporciona ao usuário imagem com excelente qualidade. Projetada para captar os sinais FM, VHF, UHF e HDTV Digital, possui sistema de amplificação que proporciona alto ganho de sinal e minimiza interferências como chuveiros, chiados e fantasmas, oferecendo a sua TV mais qualidade de sinal.

Para desfrutar da sua antena interna AI 3100 é necessário que o sinal de TV terrestre esteja disponível em sua região. A ausência de sinal impossibilita o funcionamento do produto e a qualidade interfere no desempenho da antena.

Recomendamos que você leia atentamente este manual antes da instalação da antena.

1. Especificações técnicas

Característica	Antena interna 4 em 1
Frequência de operação	UHF/VHF/FM/HDTV
Polarização	Horizontal
Ganho	28 dB
Conector	"F" Macho
Cabo	1.8 metros
Peso	550 g
Medidas	590 x 70 x 20 mm
Impedância nominal	75 Ω
Fonte	Saída: 6 VDC/0.1 A Entrada 100/240 V ~ 50-60 Hz 0.2 A Máx.

2. Características

- » Capta os sinais FM, VHF, UHF e HDTV.
- » Compatível com todos os televisores e conversores
- » Destinada a ambientes internos
- » Acabamento em Black Piano
- » Led indicador de funcionamento na fonte e na antena
- » Circuito SMD com tecnologia de última geração.
- » Fabricada com materiais de alta resistência e durabilidade
- » Possui misturador de sinal e balun
- » Três opções de utilização: Sobre uma superfície plana (possui apoio retrátil), sobre a TV (acompanha suportes para fixação) ou fixada na parede.
- » Fácil instalação

3. Cuidados e segurança

As instruções de segurança e de operação devem ser guardadas para referências futuras.

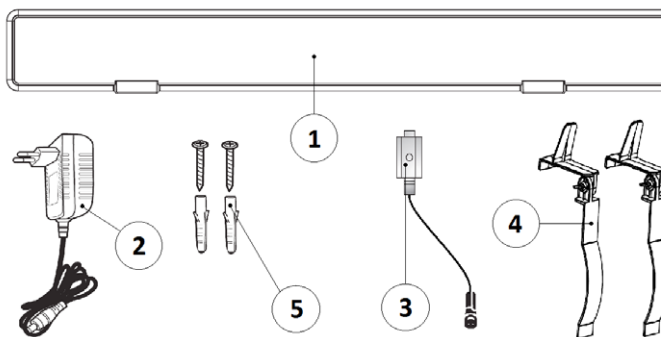
O produto não deve ser exposto a respingos, vapor ou objetos que contenham líquidos, nem mesmo servir de apoio para estes.

Não tente abrir ou desmontar a antena, pois esse ato pode danificar o produto e consequentemente perder o direito a garantia.

Utilize somente adaptadores AC/DC originais Intelbras apropriados para a antena. O uso de outro adaptador pode ser perigoso e invalidar a garantia da antena. A tensão elétrica da rede deve ser exatamente aquela indicada na etiqueta do adaptador

Para interromper totalmente o fornecimento de energia, retire a fonte da tomada da rede elétrica.

4. Produto



1. Antena de UHF, VHF e HDTV
2. Fonte de alimentação
3. Amplificador externo (Power Insert)
4. Suporte de fixação na TV
5. Parafusos e buchas de fixação na parede

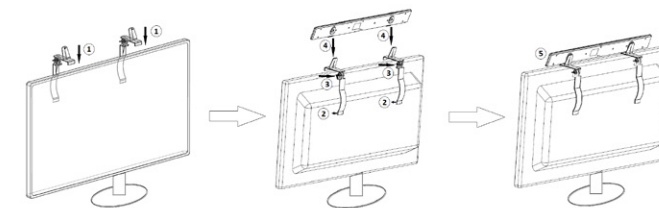
5. Montagem

Para obter um sinal com a melhor qualidade de imagem recomendamos que siga atentamente as instruções de instalação:

- » Procure saber onde estão localizadas as torres de transmissão de TV na região onde a antena será instalada.
- » É importante que não haja obstruções entre a antena e a torre transmissora.
- » Escolha um local próximo da janela, geralmente esse local é mais propício a ter a melhor qualidade de sinal.
- » A antena tem características de captar o sinal por todos os lados, mas em alguns lugares a mudança de posição pode influenciar na qualidade do sinal recebido.
- » Evite instalar a antena próxima de objetos de metal, essa medida tem o objetivo de evitar interferências.

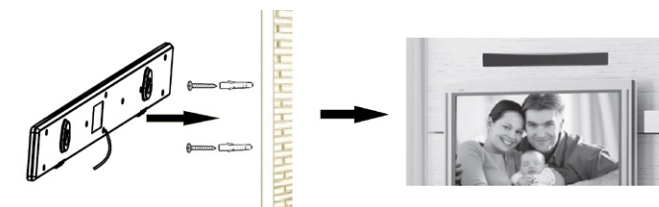
5.1. Opções para fixação da antena

Usando o suporte para fixação na TV de LED e LCD



1. Posicione o suporte em cima da TV;
2. Feche o apoio até encostar na parte de trás do televisor;
3. Aperte a porca borboleta apenas o suficiente para dar firmeza ao suporte;
4. Para finalizar, encaixe a antena no suporte.

Fixação da antena na parede

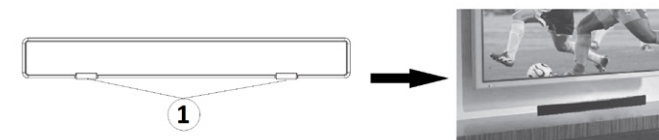


1. Primeiro escolha um local para instalação;
2. Marque na parede os pontos para realizar a perfuração. Recomendamos utilizar um metro e um nível de mão para auxiliar na instalação;
3. Com o uso de uma furadeira de mão faça os dois furos;

Para fixação da antena será preciso utilizar os dois parafusos e, quando necessárias, duas buchas de parede.

4. Faça a fixação dos parafusos deixando uma pequena folga da parede e encaixe a antena.

Apoiado em cima de um móvel

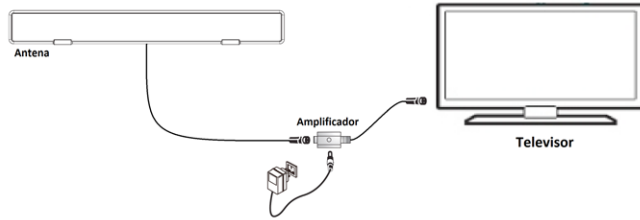


1. Para deixar o produto em cima de um móvel a antena conta com dois pés retráteis que auxiliam no equilíbrio da antena.

Importante: Não coloque este produto sobre carrinho, estante, tripé, suporte ou mesa instável. Quedas podem danificar a antena.

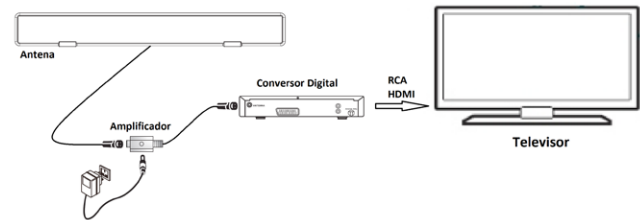
6. Instalação

6.1. Instalação da antena na TV usando o amplificador



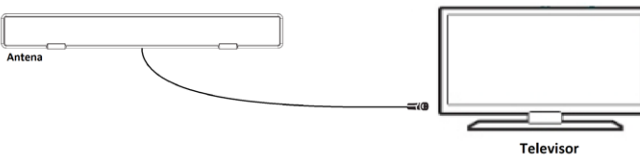
1. Plugue o conector da antena no amplificador;
2. Ligue a fonte na tomada de energia 100/240 V e alimente a antena inserindo o conector no amplificador;
3. Conecte o conector F do amplificador na entrada de antena ANT da TV;
4. Após a instalação da antena configure a TV para que receba o sinal da antena em seguida faça uma busca automática de canais na TV.

6.2. Instalação da antena em um conversor digital usando amplificador



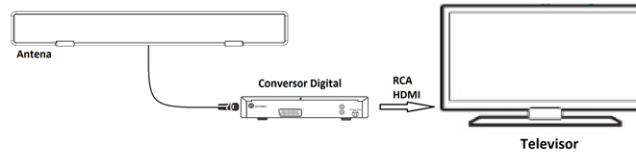
1. Plugue o conector da antena no amplificador;
 2. Ligue a fonte na tomada de energia 100/240 V e alimente a antena inserindo o conector no amplificador;
 3. Conecte o conector F do amplificador na entrada de antena ANT do Conversor Digital;
- Para realizar a ligação do conversor no televisor, siga as orientações do manual do fabricante do conversor.
4. Após a instalação da antena faça uma busca automática de canais no conversor.

6.3. Instalação da antena na TV sem amplificador



1. Plugue o conector F da antena na entrada de antena ANT da TV;
2. Após a instalação da antena configure a TV para que receba o sinal da antena e, em seguida, faça uma busca automática de canais na TV.

6.4. Instalação da antena em um conversor digital sem amplificador



1. Plugue o conector F da antena na entrada de antena ANT do Conversor Digital;
- Para realizar a ligação do conversor no televisor, siga as orientações do manual do fabricante do conversor.

2. Após a instalação da antena faça uma busca automática de canais no conversor.

Importante: nem todos os canais são transmitidos com a mesma qualidade de sinal, alguns canais podem chegar com qualidade inferior em comparação aos outros, neste caso experimente mudar a posição da antena em função do canal que apresenta a pior situação, assim poderá conseguir a melhor qualidade de imagem. Uma das vantagens é que usando esta técnica provavelmente não haverá grandes perdas de sinal nos demais canais.

7. Perguntas frequentes

Esta antena funciona com transmissões analógicas?

Sim, esta antena pode receber transmissões de TV analógica nas faixas de frequências UHF e VHF.

Esta antena recebe ou funciona com transmissões digitais de alta definição HDTV?

Sim, esta antena foi projetada para receber transmissões digitais HDTV nas faixas de frequência UHF.

A antena pode ser usada em ambiente externo?

Não, apenas em ambiente interno.

Termo de garantia

Para a sua comodidade, preencha os dados abaixo, pois, somente com a apresentação deste em conjunto com a nota fiscal de compra do produto, você poderá utilizar os benefícios que lhe são assegurados.

Nome do cliente:

Assinatura do cliente:

Nº da nota fiscal:

Data da compra:

Modelo:

Nº de série:

Revendedor:

Fica expresso que esta garantia contratual é conferida mediante as seguintes condições:

1. Todas as partes, peças e componentes do produto são garantidos contra eventuais defeitos de fabricação que porventura venham a apresentar, pelo prazo de 1 (um) ano, sendo este prazo de 3 (três) meses de garantia legal mais 9 (nove) meses de garantia contratual, contado a partir da data de entrega do produto ao Senhor Consumidor, conforme consta na nota fiscal de compra do produto, que é parte integrante deste Termo em todo território nacional. Esta garantia contratual implica na troca gratuita das partes, peças e componentes que apresentarem defeito de fabricação, além da mão-de-obra utilizada nesse reparo. Caso não seja constatado defeito de fabricação, e sim defeito(s) proveniente(s) de uso inadequado, o Senhor Consumidor arcará com estas despesas.
2. Constatado o defeito, o Senhor Consumidor deverá imediatamente comunicar-se com o Serviço Autorizado mais próximo que consta na relação oferecida pelo fabricante - somente estes estão autorizados a examinar e sanar o defeito durante o prazo de garantia aqui previsto. Se isto não for respeitado esta garantia perderá sua validade, pois o produto terá sido violado.
3. Na eventualidade do Senhor Consumidor solicitar o atendimento domiciliar, deverá encaminhar-se ao Serviço Autorizado mais próximo para consulta da taxa de visita técnica. Caso seja constatada a necessidade da retirada do produto, as despesas decorrentes, transporte, segurança de ida e volta do produto, ficam sob a responsabilidade do Senhor Consumidor.
4. A garantia perderá totalmente sua validade se ocorrer qualquer das hipóteses a seguir: a) se o defeito não for de fabricação, mas sim, ter sido causado pelo Senhor Consumidor ou terceiros estranhos ao fabricante; b) se os danos ao produto forem oriundos de acidentes, sinistros, agentes da natureza (raios, inundações, desabamentos, etc.), umidade, tensão na rede elétrica (sobretensão provocada por acidentes ou flutuações excessivas na rede), instalação/uso em desacordo com o Manual do Usuário ou decorrente do desgaste natural das partes, peças e componentes; c) se o produto tiver sofrido influência de natureza química, eletromagnética, elétrica ou animal (insetos, etc.); d) se o número de série do produto houver sido adulterado ou rasurado; e) se o aparelho houver sido violado.

Sendo estas condições deste Termo de Garantia complementar, a Intelbras S/A reserva-se o direito de alterar as características gerais, técnicas e estéticas de seus produtos sem aviso prévio.

O processo de fabricação deste produto não está coberto pelo sistema de gestão ambiental da Intelbras.

Todas as imagens deste manual são ilustrativas.

intelbras



Suporte a clientes: (48) 2106 0006

Contato e chat: www.intelbras.com.br/suporte

Sugestões, reclamações e rede autorizada: 0800 7042767

Intelbras S/A – Indústria de Telecomunicação Eletrônica Brasileira
Rodovia BR 101, km 210 - Área Industrial - São José/SC - 88104-800
www.intelbras.com.br